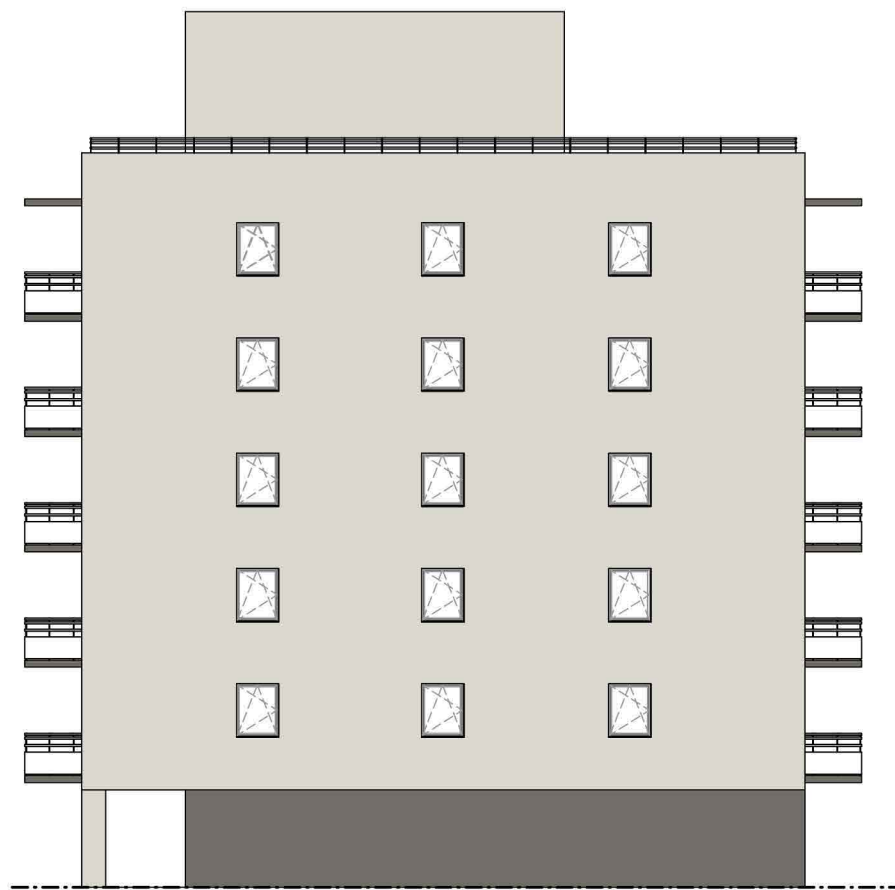


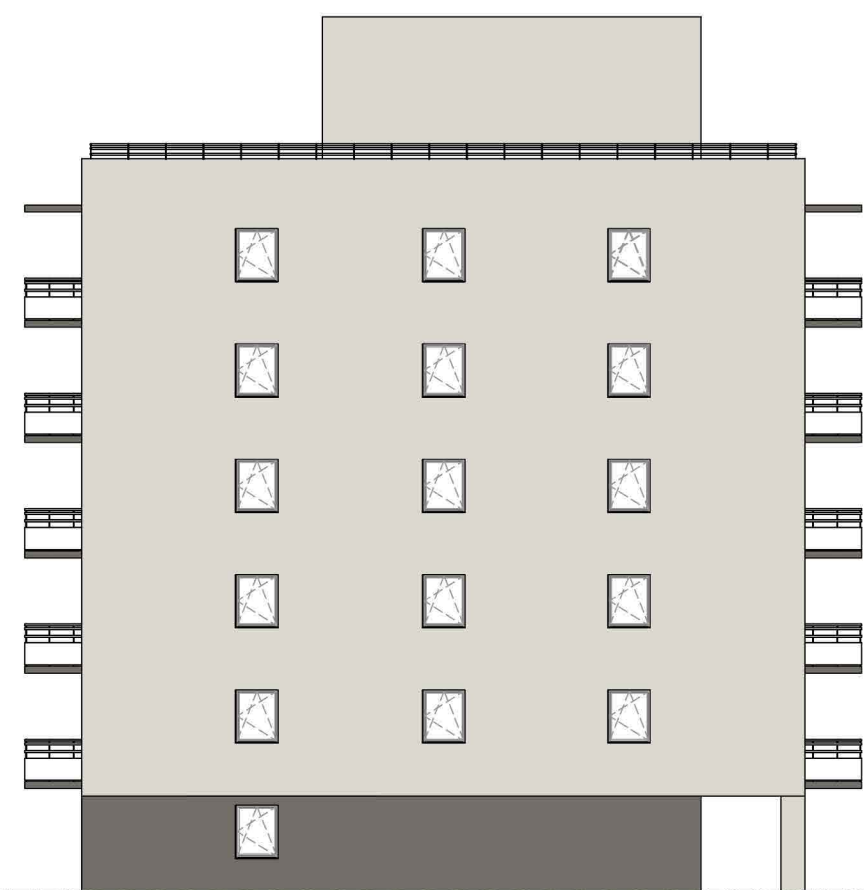
ELEWACJA WSCHODNIA



ELEWACJA PÓLNOCA



ELEWACJA ZACHODNIA



ELEWACJA POŁUDNIOWA



<p><b>UWAGI!</b></p> <p>1. WSZYSTKIE WYMIARY SPRAWDZIĆ NA BUDOWIE!                  2. RYSUNEK ROZPATRYWAĆ ŁĄCZNIE Z RYSUNKAMI BRANŻOWYMI.                  3. PRZY DOBORZE STOLARKI OKIENNEJ I DRZWIOWEJ NALEŻY BEZWZGLĘDNE WZIĄĆ POD UWAGĘ OPRACOWANIA W ZAKRESIE EMISJI HAŁASU - W ZAL. DO DOKUMENTACJI.</p> <p><small>Przedmiotowy projekt jest chroniony prawem autorskim z dn. 4 lutego 1994r. (t.j. DZ.U. z 2021 r., poz. 1062 z późn. zm.).                  Zwielokrotnienie egzemplarzy, odsprzedaż lub inne wprowadzanie do obrotu oraz opracowanie zależne w postaci koncepcji ostatecznej i projektu budowlanego lub wykonawczego bez zgody autorów jest zabronione.</small></p>		
<p><b>STUDIO</b></p>	<p>"STUDIO QUATTRO" arch. Hanna Kramarczyk-Leśniak                  pracownia: 40-540 Katowice, ul. Szpaków 51;                  tel./fax (32) 257 06 65; e-mail: hanna.lesniak@studioquattro.eu</p>	<p>NUMER PROJEKTU 20.2/2023</p>
<p>OBIEKT</p> <p>Budowa dwóch budynków mieszkalnych wielorodzinnych A i B wraz z zagospodarowaniem terenu, zjazdem z ulicy Mjr Henryka Hubala-Dobrzańskiego, budową przyłącza wodociągowego, kanalizacji sanitarnej i deszczowej, drogą pożarową oraz zewnętrznymi instalacjami wewnętrznymi: wodna, kanalizacja sanitarnej, kanalizacji deszczowej, elektrycznej, gazowej, zlokalizowana przy ul. Mjr Henryka Hubala Dobrzańskiego. Nr katastr. działki 1267/35</p>	<p>FAZA PT</p>	<p>SKALA 1:200</p>
<p>BRANŻA ARCH-BUD</p>	<p>TREŚĆ STAN PROJEKTOWANY KOLORYSTYKA ELEWACJI- BUDYNEK A</p>	<p>DATA 02.2023</p>
<p>AUTOR/ OPRACOWAŁ</p>	<p>mgr inż. arch. Hanna Kramarczyk-Leśniak nr upr. 71/2001</p>	<p>NR RYS. 018/A</p>
<p>OPRACOWAŁ</p>	<p>mgr inż. arch. Artur Tomczyk</p>	
<p>OPRACOWAŁ</p>	<p>mgr inż. arch. Joanna Klemczak</p>	
<p>SPRAWDZIŁ</p>	<p>mgr inż. arch. Grzegorz Severyn nr upr. 1305/94</p>	